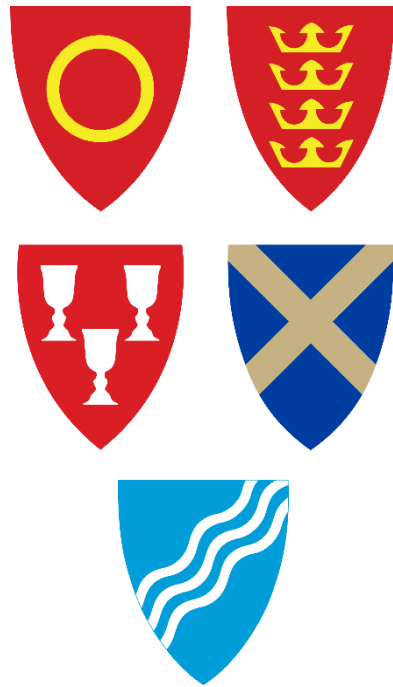




Ringeriksregionen



Sak 4/25 Felles arealanalyser i Ringeriksregionen

IPR Representantskapet
17. februar 2025 / Sundvolden Hotell

Miriam Geitz, miljørådgiver Hole kommune og leder
regionalt team klima og miljø

Hans Kristian Øverby og Bente Elsrud Anfinnsen,
enhet for klima- og miljø i Ringerike kommune

Veien hit

- «(...) 3. Alle fem kommuner utarbeider et arealregnskap etter en forenklet metode som Ringerike kommune har utviklet med formål om å bruke det **som kunnskapsgrunnlag i prosessen med regional areal- og transportstrategi.**»

Vedtak IPR 13.05.24

Vedtak i kommunene juni 2024

- Ringeriksregionens erklæring om klima og miljø 2024:
«Kommunene i Ringeriksregionen vil overvåke hvordan vi forvalter myr, dyrket og dyrkbar mark, skog, friluftsområder og naturmangfold gjennom arealregnskap og **ta i bruk arealanalyser som kunnskapsgrunnlag i vår arealplanlegging.**»

- Arbeidsverksted om resultatene for det regionale arealregnskapet og – analyser
- Politisk sak med forslag til vedtak om hvordan analysene skal brukes videre (vår 2025)

Vedtak IPR 25.11.24

Forskjell mellom arealregnskap og –analyse

AREALREGNSKAP = Status og utvikling over tid



AREALANALYSE = kombinerer flere hensyn og sammenligner alternativer



Begge gir et kraftig forbedret kunnskapsgrunnlag

Hva har kommunene i Ringeriksregionen fått kunnskap om?

Arealregnskap

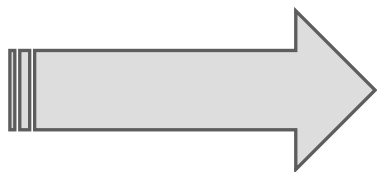
- Metode for fremgangsmåte
- God oversikt over **omfang** (daa) og **type** areal innenfor regionen

- Dyrkbar jord Ringeriksregionen
- All dyrka jord i Ringeriksregionen
- Ringeriksregionen_flate
- Omriss

Google Satellite Hybrid

Arealanalyse

- **Beliggenhet og omfang** av ikke-realisererte utbyggingsområder i kommunene
- **Overlapp** mellom ikke-realisererte utbyggingsområder og følgende type areal:
 - Naturmangfold
 - Myr og skog (karbonrike arealer)
 - dyrka og dyrkbar jord (jordvern)
 - Friluftslivsområder



Grunnlag for

- å analysere og visualisere konsekvenser og samlet virkning av arealendringer
- arbeid med regional areal- og transportstrategi



Formål med gruppearbeidet

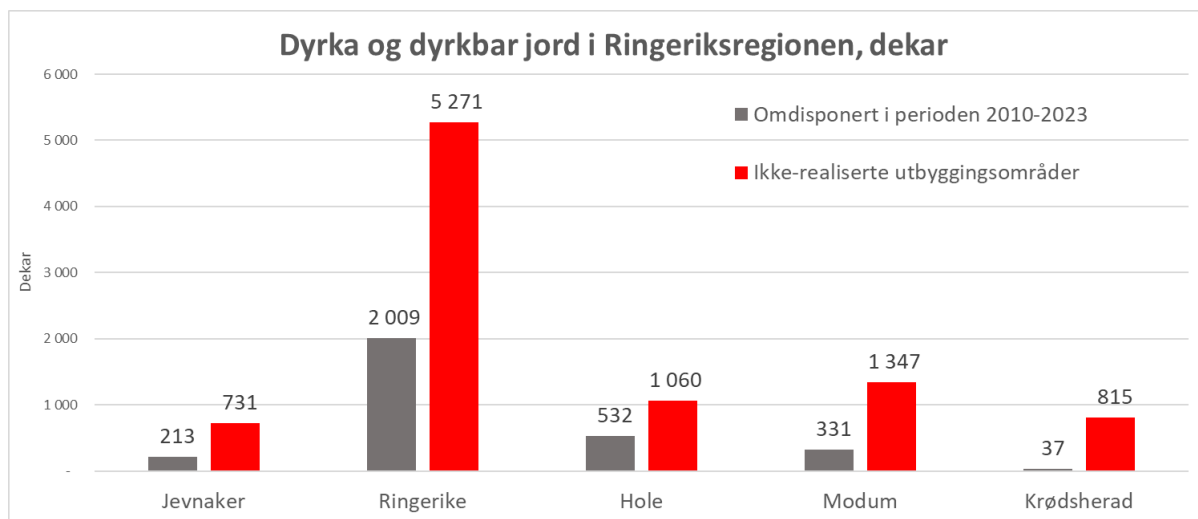
1. Bli bedre kjent med deres eget kommuneplankart og kommunens avsatte, men ikke-realiserede utbyggingsområder.
2. Diskuter hvordan og i hvilke sammenhenger arealanalyser kan styrke grunnlaget for politiske beslutninger
 - to runder - i hver kommune og felles i Ringeriksregionen
 - Eksempel: dyrka og dyrkbar mark
3. Gi innspill til sak om hvordan arealanalysene skal brukes videre i regionsamarbeidet (legges frem i mai)



I dag dyrka og dyrkbar jord

Nasjonal jordvernstrategi: Mål for årlig omdisponering av dyrka jord er strammet inn vesentlig.

Stortingsmelding om matberedskap vedtatt i 2024: Det er viktig å sikre at arealer som egner seg til matproduksjon ikke bygges ned.



Program

Introduksjon om kartene og oppgavene til arbeidsverksted.

To runder med gruppediskusjoner à 15 min; kommunevis og på tvers av kommuner (Ringeriksregionen)

Etter hver runde = én fra hver gruppe deler i plenum

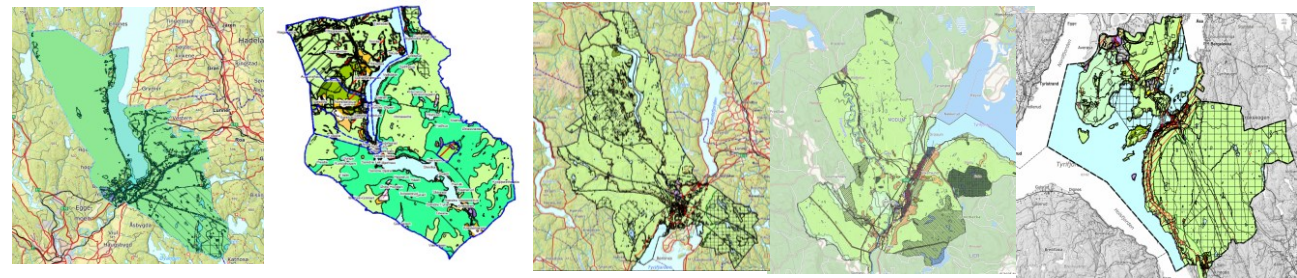
Avslutningsvis: vedtak

Representant fra administrasjon tar notater



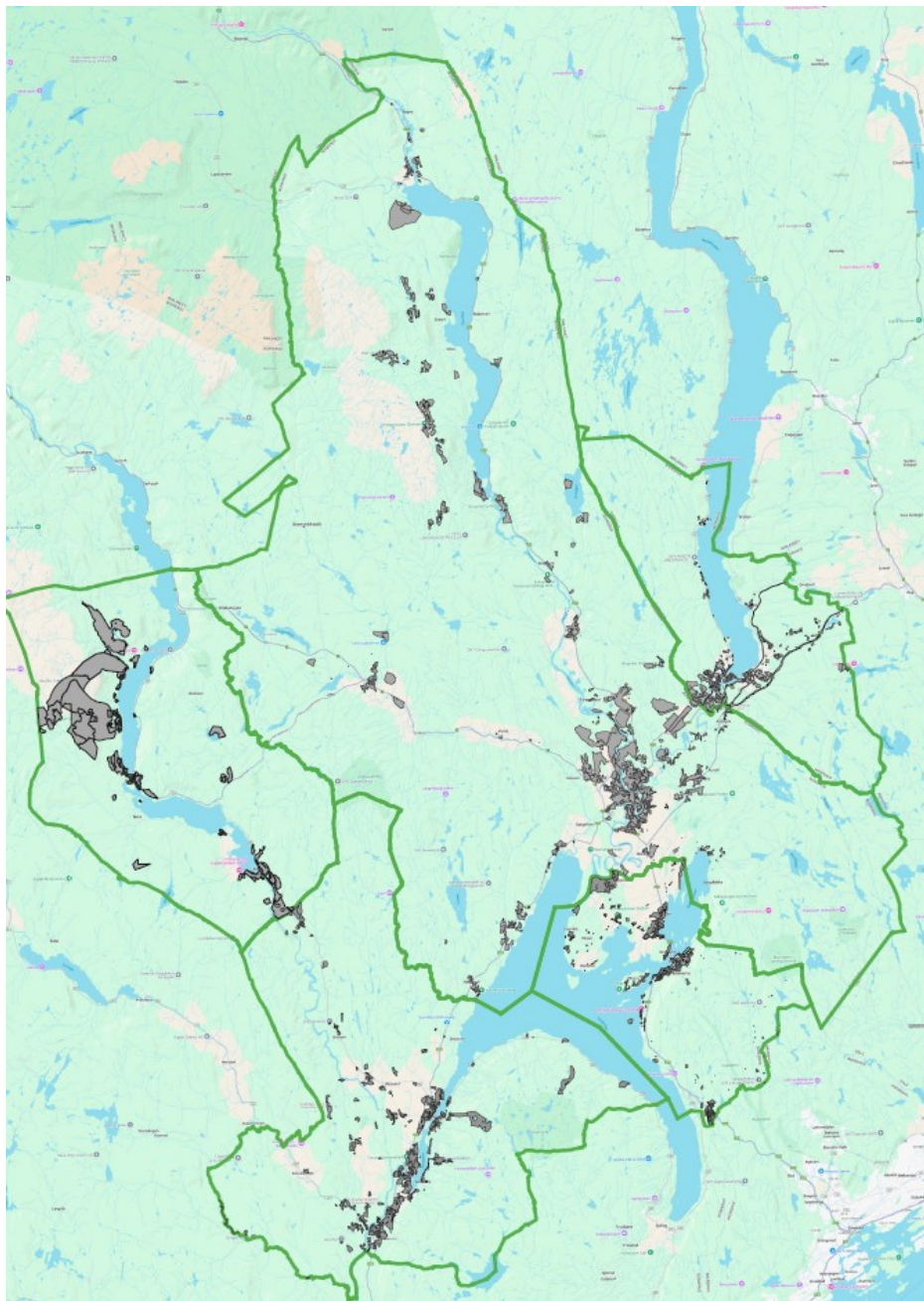
Hvilke kartgrunnlag skal vi arbeide med?

- Kommuneplan- og delplaner for alle kommunene –GJELDENE PLANER, IKKE PLANER UNDER REVIDERING. →
- Kartene dere skal jobbe med i dag:



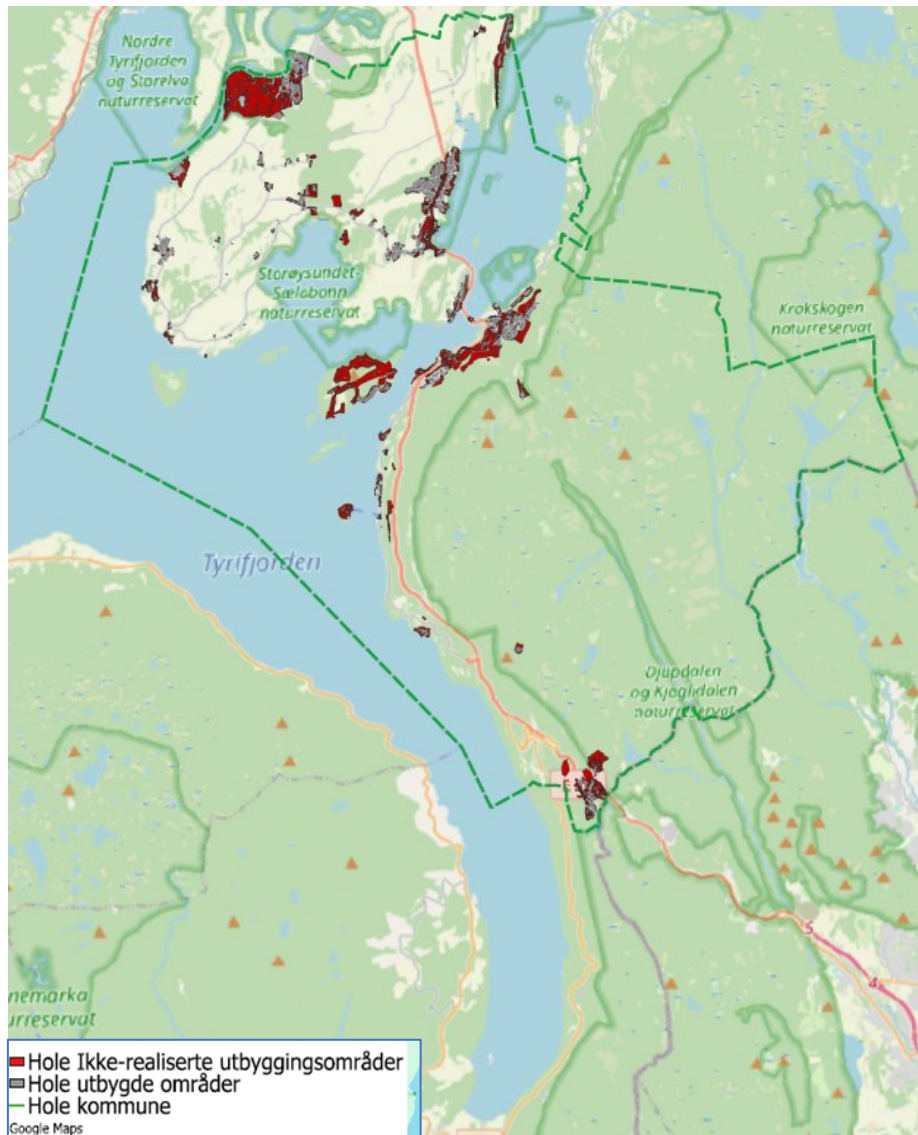
1. Kart som viser ikke-realiserede utbyggingsområder: arealer satt av til utbygging i kommunenes arealdeler, men som fortsatt er natur (skog, myr eller annen natur) eller jordbruksområder
2. Kart som viser dyrka jord (**fulldyrka jord, overflatedyrka jord, innmarksbeite**) og dyrkbar jord
3. Kart som viser overlapp mellom ikke-realiserede utbyggingsområder og dyrka og dyrkbar jord



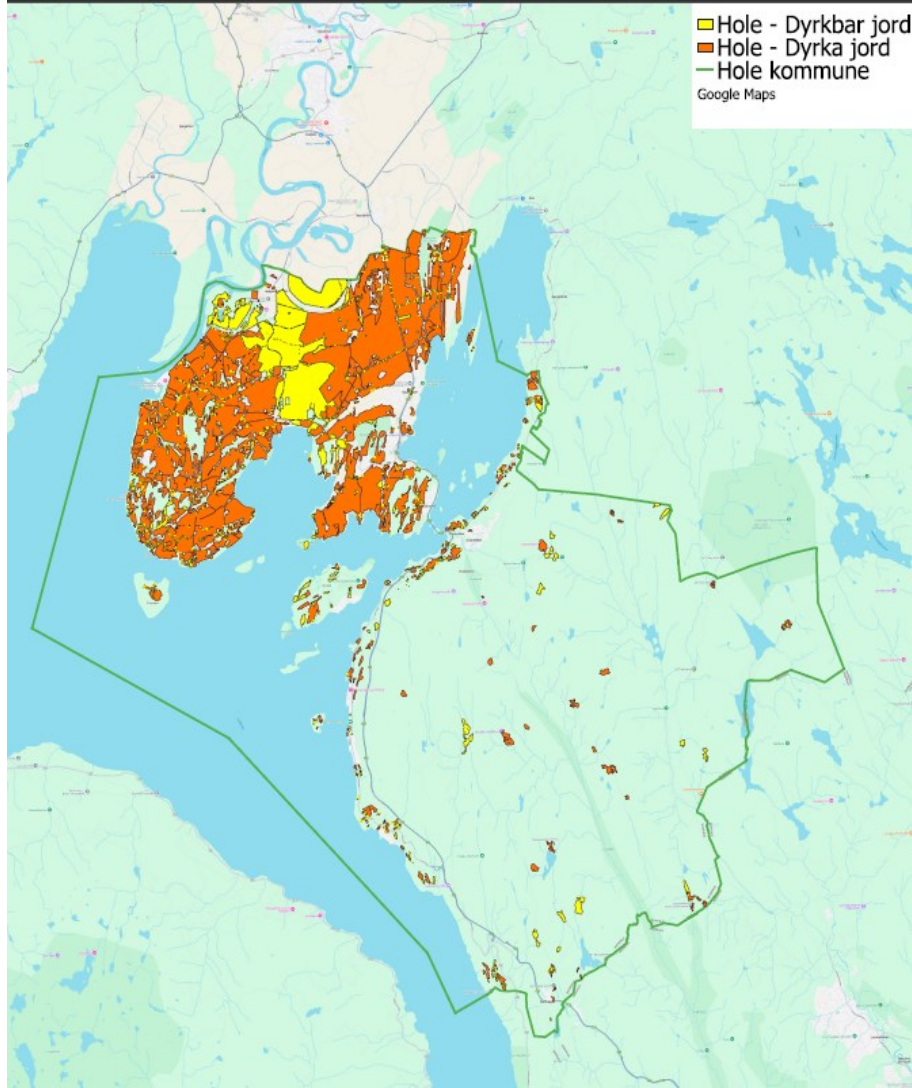


Utbyggingsområder hele regionen

← Grå felt i kartet viser utbyggingsformål
i gjeldende kommuneplan- og
kommunedelplaner



Rød arealer indikerer områder som er avsatt til utbygging, men per i dag ikke er bygd ut. De består av skog, dyrka jord, myr eller fastmark.



Dyrka (oransje) og dyrkbar jord (gul)



Ikke-realiserte utbyggingsområder som overlapper med dyrka og dyrkbar jord (arealer i rødt).

Diskusjonsspørsmål 1 (kommunevis)

1) I hvilke sammenhenger ønsker dere å bruke denne typen arealanalyser i egen kommune? Eksempler:

- I forbindelse med revidering av kommuneplanens arealdel?
- Reguleringsplaner?
- Andre saker (nydyrking, skogsbilveier, dispensasjoner mm)?

2) Hvordan bør analysene presenteres for at de blir en nyttig del av beslutningsgrunnlaget deres?

15 min i grupper. Pek ut én som oppsummerer i plenum (1-2 min. per gruppe)

Diskusjonsspørsmål 2 (på tvers av kommuner)

1)Hvilke typer analyser ønsker dere på regionalt nivå innen fagtemaene (naturmangfold, karbonrike arealer (myr og skog sortert etter bonitet), jordvern (dyrka og dyrkbar mark) og friluftslivsområder? Er det ev. andre temakart dere ville sett nytte av?

2)Hva skal målet med bruken av slike analyser være i:

- arbeidet med en regional areal- og transportstrategi?
- oppfølgingen av den regionale klima- og miljøerklæringen?
- andre bruksområder?

15 min i grupper. Pek ut én som oppsummerer i plenum (1-2 min. per gruppe)

Forslag til vedtak

- Regionrådet ber det regionale klima- og miljøteamet legge frem en sak våren 2025 basert på innspill fra verkstedet om hvordan arealanalysene skal brukes videre i regionsamarbeidet og mål for arbeidet.