

De langsiktige utviklingsstrategiene mot neste Nasjonal transportplan

Ole Seegaard

Statens vegvesen – Transport og Samfunn / Utredning

Nasjonal transportplan 2025-2036 – tverretatlige oppgaver

- Utredning av status og utfordringer i korridorene
- Transportmodellberegninger av utvikling i transporten – referansebane og klimabaner
- Byutredninger i 2017 - oppdateres nå for Oslo (og de tre andre store byavtaleområdene)
- Effektivisering av godstransport innen hver transportform (nytt oppdrag til vei, bane, sjø og luft)
- Kollektivstudie for Østlandet settes i gang (Ansvar: jernbanedirektoratet, i samarbeid med fylkene og SVV)
- Synergier i store utbyggingsprosjekter.
(Fellesprosjektet langs Mjøsa, Fellesprosjektet Arna-Stanghelle, E16 Skaret -Hønefoss/Ringeriksbanen)



Noen hovedpunkter i Nasjonal transportplan 2025-2036

- Samme ramme som NTP 2022 -2033 (1308 mrd)
- Økt andel midler til drift, vedlikehold og mindre utbedringer (40 mrd årlig)



- Toppmålene videreføres

- Aktiviteter i hele landet – planportefølje for de første 12 år prosjekter over 1 mrd.kr (35 mrd årlig)
- Byvekstavtaler videreføres – arealperspektivet forsterkes – arealbruk viktig for om nullvekstmålet nås og for nytten av investeringer i transportsystemet - Akershus del av byvekstavtale for Osloområdet


Porteføljestyling for planprosjekter i NTP

- Ved porteføljestyling av de store investeringene skal det legges bedre til rette for at prosjekter optimaliseres og prioriteres etter gitte kriterier.
- SVV foreslår rekkefølge for store prosjekter i planperioden med første forslag i 2025, seinest ved revidert nasjonalbudsjett (RNB).
- NTP gir føringer om oppstart de første seks år og frihetsgrader på kort sikt er begrenset
- NTP: «Porteføljestylingen kan medføre at prosjekter som ligger an til store kostnadsoverskridelser blir skjøvet ut i tid, og prosjekter med forbedret nytte kan rykke frem i køen.»
- Viktig for prioriteringer er modenhetsgrad og enighet om løsning, samt avklart lokal tilslutning til bompenger



Gjennomføringsplan 2025-2030

- Statens vegvesens gjennomføringsplan for første seksårsperioden av Nasjonal transportplan (NTP) 2025-2036:
 - Beskriver hvordan etaten skal nå målene i NTP og prioritere midlene
 - Oppdateres i henhold til NTP, behandling i Stortinget og statsbudsjettet for 2025
 - Endelige økonomiske rammer og prioriteringer av store prosjekter første 12 år (planporteføljen), det enkelte år fastsettes når Stortinget vedtar statsbudsjettet
- Skal legges fram i februar 2025
 - vil inkludere planleggingsprogram for små og store prosjekter framover
- Kunnskapsgrunnlag blant annet fra **langsiktig utviklingsstrategi for riksvegnettet (LUS)**



Statens vegvesen skal ha oversikt over
tilstanden på riksveinettet,
samfunnets behov for vei, og hvilke
strategier vi har for å møte behovene



Langsiktig utviklingsstrategi | Hensikt

- Beskrive tilstanden og de langsiktige behovene på riksveinettet
- Danne grunnlag for faglig vurdering og prioriteringer i fremtidige Nasjonale transportplaner
- Kunne svare på forespørsler fra Stortinget, departement osv.
- Gi publikum innsikt i vårt utviklingsarbeid.

Langsiktig utviklingsstrategi

Et effektivt, miljøvennlig og trygt transportsystem i hele landet i 2050

Enklere reise-
hverdag og økt
konkurransesevne
for næringslivet



Bidra til
oppfyllelse av
Norges klima-
og miljømål



Nullvisjon for
drepte og
hardt skadde



Effektivt bruk av
ny teknologi



Mer for
pengene



Trafikksikkerhet

Redigering av lag i tilknytning til LUS-arbeidet



Klima og miljø

Redigering av lag i tilknytning til LUS-arbeidet



Samfunnssikkerhet

Redigering av lag i tilknytning til LUS-arbeidet



Framkommelighet

Redigering av lag i tilknytning til LUS-arbeidet

Trafikksikkerhet

- Midtrekkverk
- Kryss
- Gangfelt
- Veilys
- Horisontalkurvatur
- Forsterket midtoppmerking
- Risiko og skadekostnad (Skost)
- Andre forhold

Samfunnssikkerhet

- Omkjøring
- Skredfare
- Flomfare

Klima og miljø

- Ladeinfrastruktur
- Bygg innenfor rød og gul sone
- Lokal luftkvalitet
- Veien som barriere for arter av forvaltningsinteresse
- Vandringshindre for fisk og andre arter der veien krysser vassdrag
- Naturtyper av stor og svært stor verdi
- Myr
- Avrenning fra vei og påvirkning på vannforekomster
- Jordbruksareal
- Reindrift
- Kulturmiljø i verdifulle landskap
- By og bygd – kryssingsmuligheter
- Kulturminnekviteter

Framkommelighet

- Reisetid
- Forutsigbarhet
- Tilgjengelighet
- Gang- og sykkeltilbud
- Kollektiv
- Kollektivholdeplasser
- UU kollektivholdeplasser

Hver delstrekning får en tilstandsgrad innenfor hvert område

Tilstandsgrad 0:

Svært høy måloppnåelse og ingen avvik

Tilstandsgrad 1:

Høy måloppnåelse og mindre eller moderate avvik

Tilstandsgrad 2:

Lav måloppnåelse og vesentlige avvik

Tilstandsgrad 3:

Svært lav måloppnåelse og stort eller alvorlig avvik

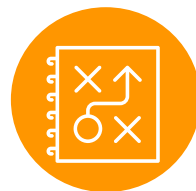
AKTIVITETER:



Modning og prosess



Kartlegge



Utarbeide utviklingsstrategi



Iverksette og oppdatere



LEVERANSER:

Forankre arbeidet i ledelsen og organisasjonen. Utarbeide disposisjon og kriterier for tilstandsgrader

Utvikle og teste digitale Verktøy. Kartlegge status rutevis. Utarbeide digitale løsningsforslag

Vurdere måloppnåelse rutevis og nasjonalt. Drøfte målkonflikter. Utarbeide utviklingsstrategi og digital framstilling

Forankre arbeidsprosess. for implementering, innhente og sammenstille data

VINTER 2024

SOMMER 2024

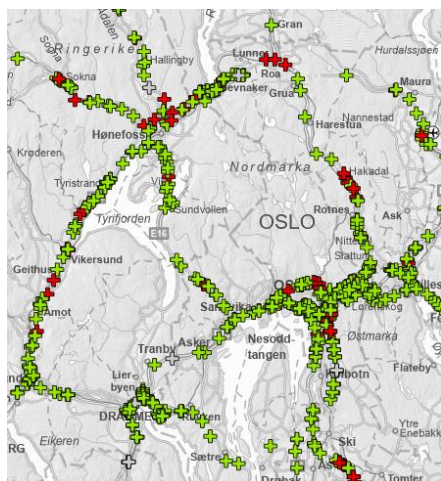
HØST 2024

JANUAR 2025

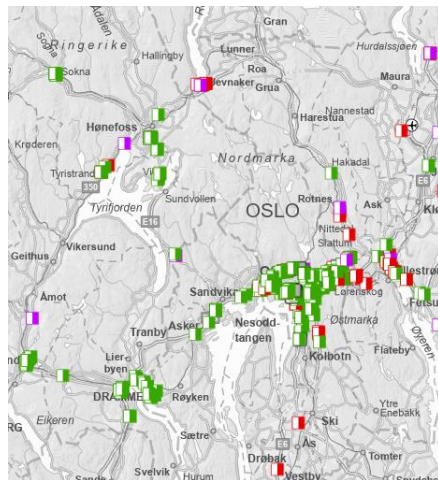


Langsiktig utviklingsstrategi | Trafikksikkerhet – et eksempel

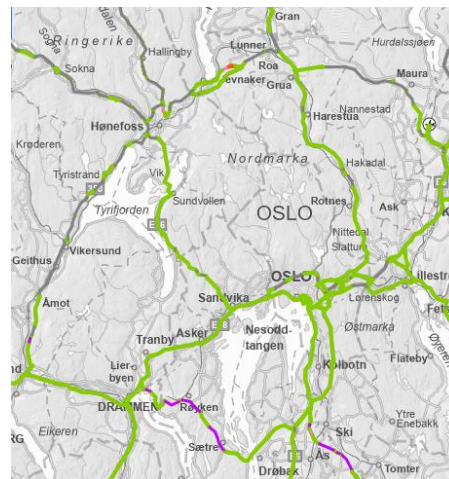
Kryss



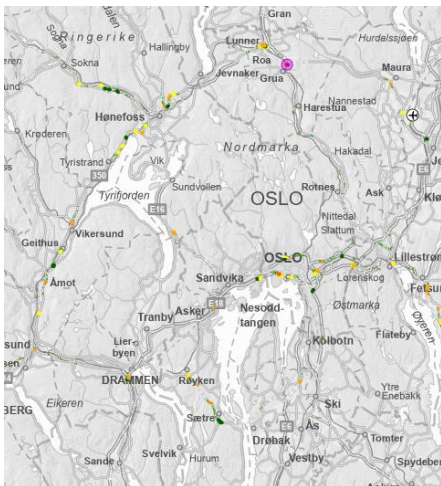
Gangfelt



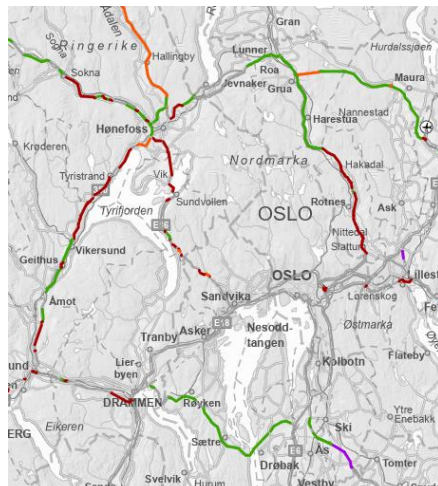
Belysningsstrekning



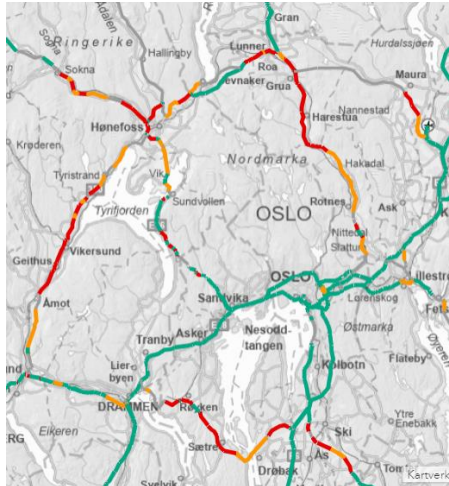
Horisontalkurvatur



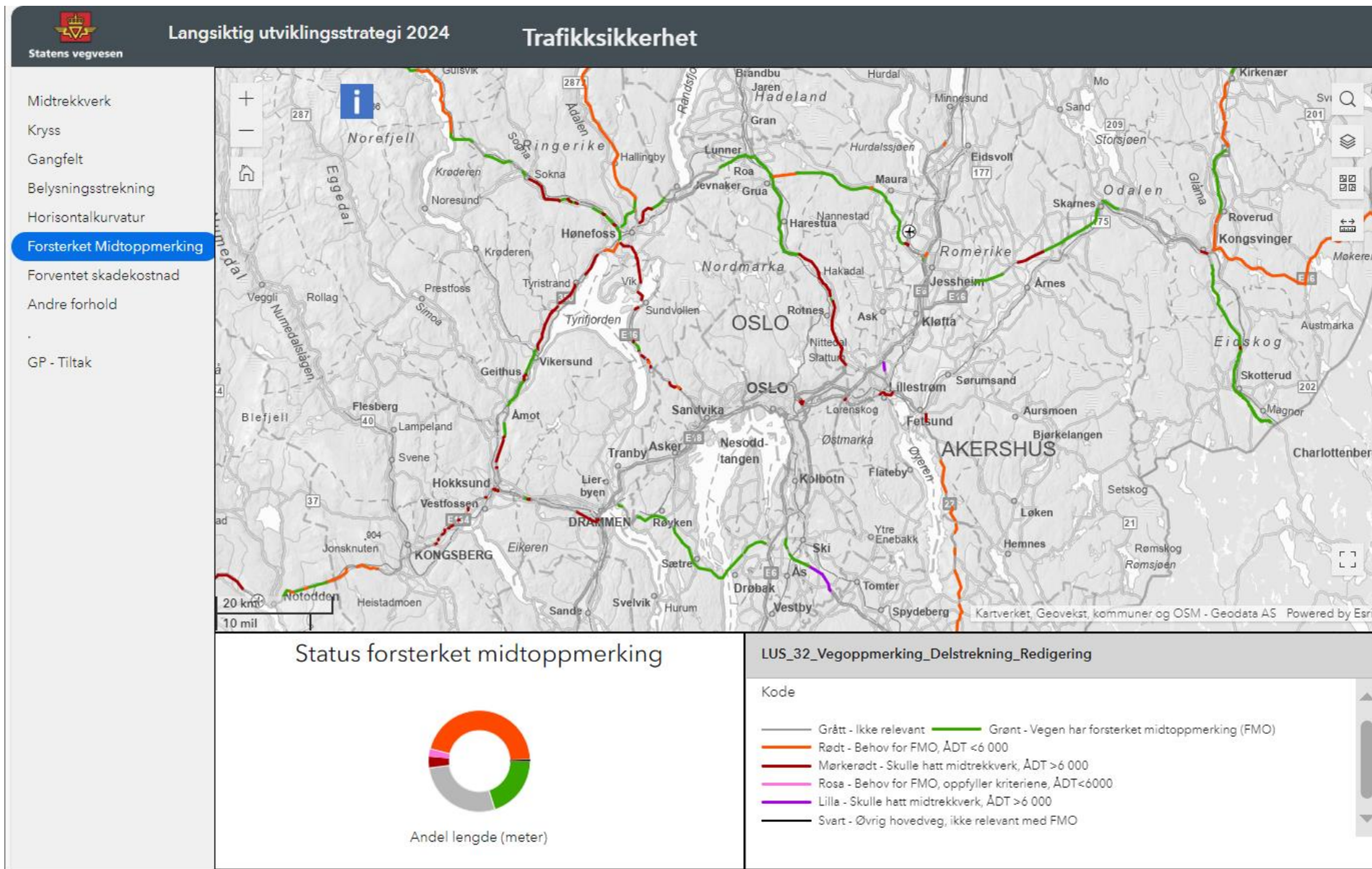
Forsterket midtoppmerking



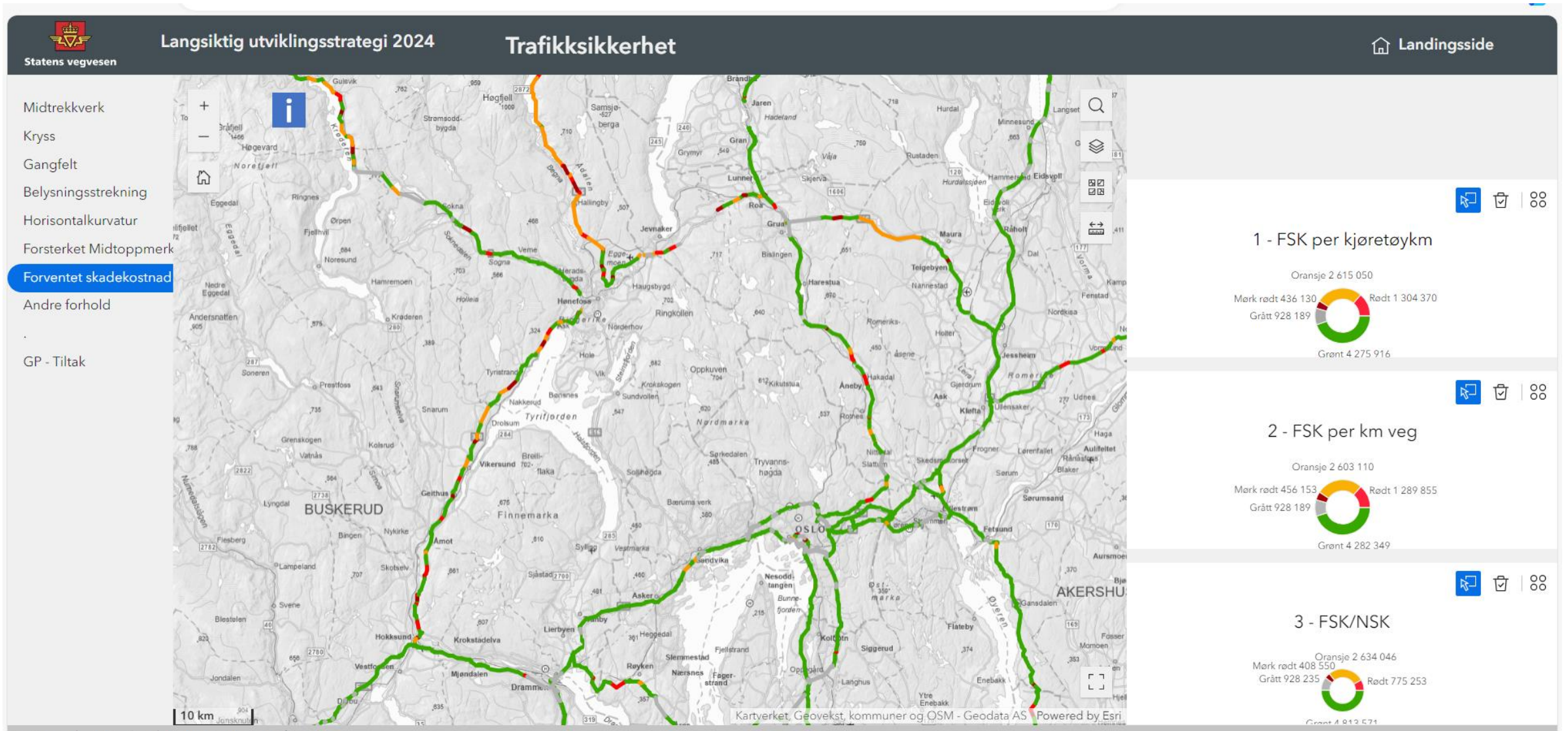
Midtrekkverk



Tilstandsgrad

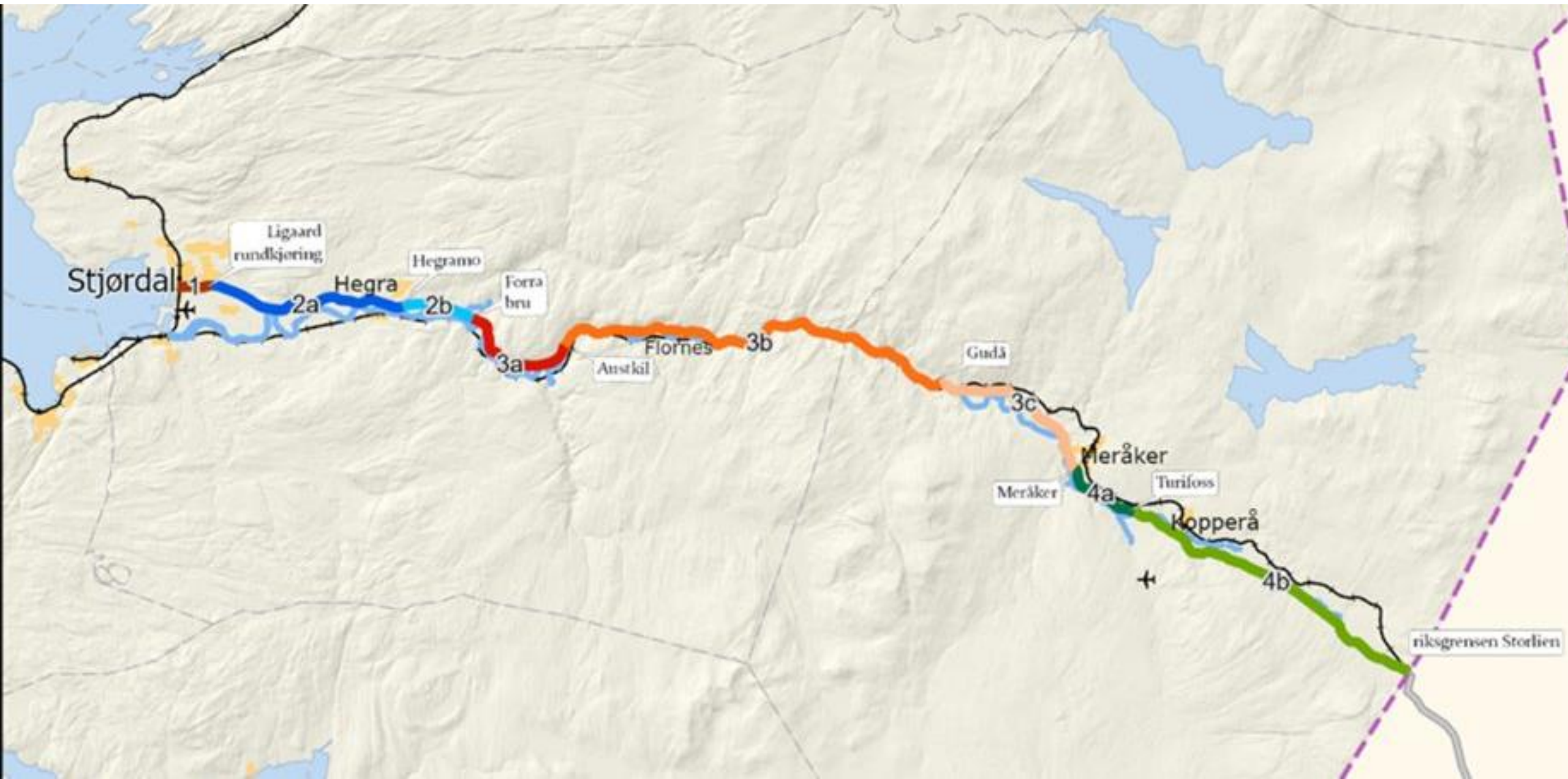


Langsiktig utviklingsstrategi | Karteksempel – Forventet skadekostnad



Vegens funksjon											Scenario				Strategi	
Strekning (Homogene strekninger)	Funksjon										Scenario				Strategi	
	Nasjonaltrafikk - Mellom regioner	Regionaltrafikk - Bo- og arbeidsmarkedsregion (SSB-def.)	Lokaltrafikk - Trafikksikkerhet, myke trafikanter (Kapasitetssterk veg og gate)	Motorveg - god fremkommelighet (H2 og H3)	Store sessong-/ukesvariasjoner	Viktige forsvarsveger	Viktig for sivil beredskap	Næringsveg - Godstransport ÅDT-Tunge >150 stykker eller 15%	TEN-T			Redusert økonomisk handlerom	Økt fokus på samfunnsikkerhet og beredskap	Offensiv klima og miljøpolitikk	Grønn næringsutvikling og global handel	Utbygging til vegnormalstandard
E10 Riksgrensen Bjørnfjell-Å					x	x		x								
Riksgrensen Bjørnfjell-xE6	x				x	x		x	x							
XE6-Bjerkvik	x	x			x	x	x	x	x							
Bjerkvik tettsted			x		x	x	x	x	x							
Bjerkvik-Gullesfjordbotn		x			x	x	x	x								
Gullesfjordbotn-Svolvær		x			x		x	x								
Svolvær og Kabelvåg tettsted			x		x		x	x								
Kabelvåg-Leknes					x		x	x								
Leknes tettsted			x		x		x	x								
Leknes-Reine					x		x	x								
Reine tettsted			x		x		x	x								
Reine-Moskenes					x		x	x								
Moskenes, Sørvågen og Tind og Å tettsted			x		x		x	x								

EKSEMPEL





Statens vegvesen

Kjør pent!



APP: Vegvesen trafikk