



**Norefjell**

# Reisemål



**N** 



**Norefjell**





## Bærekraftig Reisemål

### Bevaring av natur, kultur og miljø

1. Kulturell rikdom
2. Naturmangfold
3. Klimautslipp og -tilpasning
4. Rent miljø og ressurseffektivitet



### Styrking av sosiale verdier

5. Lokal besøksstyring
6. Lokal livskvalitet og engasjement
7. Jobbkvalitet for reiselivsansatte
8. Gjestetilfredshet og trygghet og opplevelseskvalitet



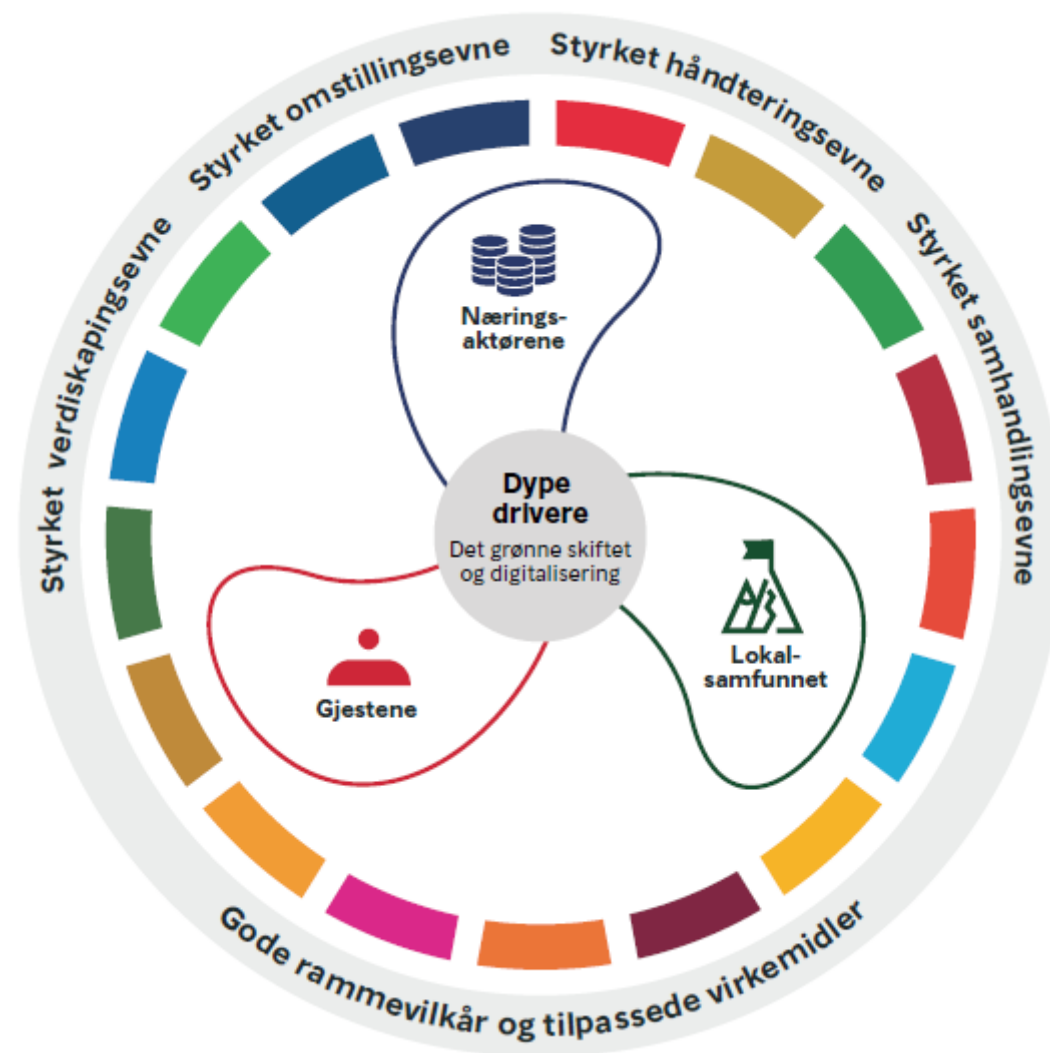
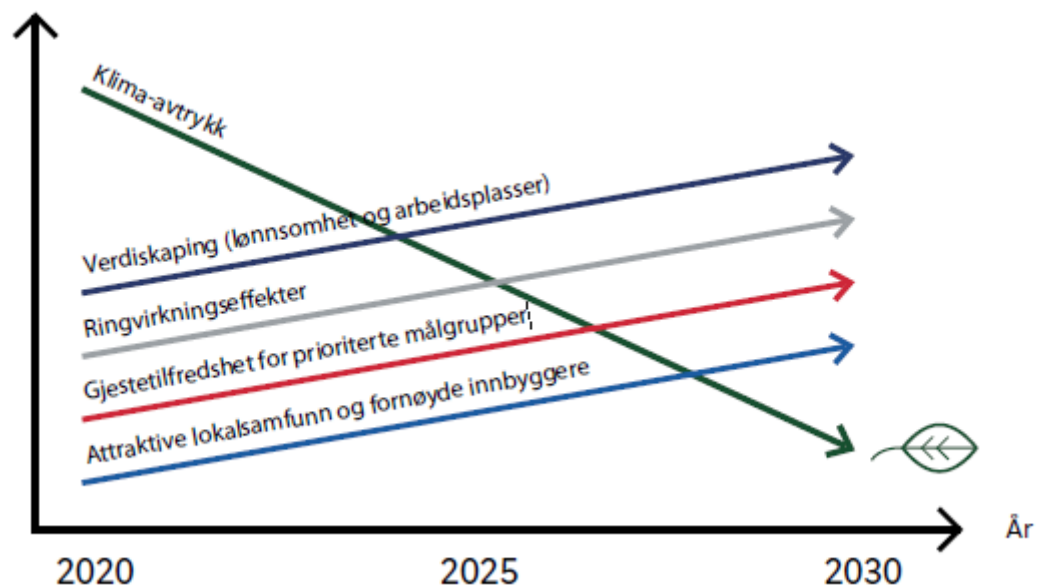
### Økonomisk levedyktighet

9. Økonomisk levedyktige og konkurransedyktige reiselivsdestinasjoner gjennom lokal verdiskaping
10. Økonomisk levedyktige og konkurransedyktige reiselivsbedrifter



# «det nye reiselivet»

sterke inntrykk – små avtrykk





**Direkte**

**BESØKENDE BETALER DIREKTE TIL...**  
 hoteller, campingplasser, hytter, transport, attraksjoner, guider, reisebyråer, turoperatører, aktivitetsselskaper, skiheiser, restauranter, butikker, museer, arrangement, kulturinstitusjoner mm.



**Indirekte**

**DISSE FÅR LEVERANSER FRA...**  
 omkringliggende leverandører av varer og tjenester som design, markedsføring og PR, fasilitetstjenester, vedlikehold, energi, mat og drikkeprodusenter mm.



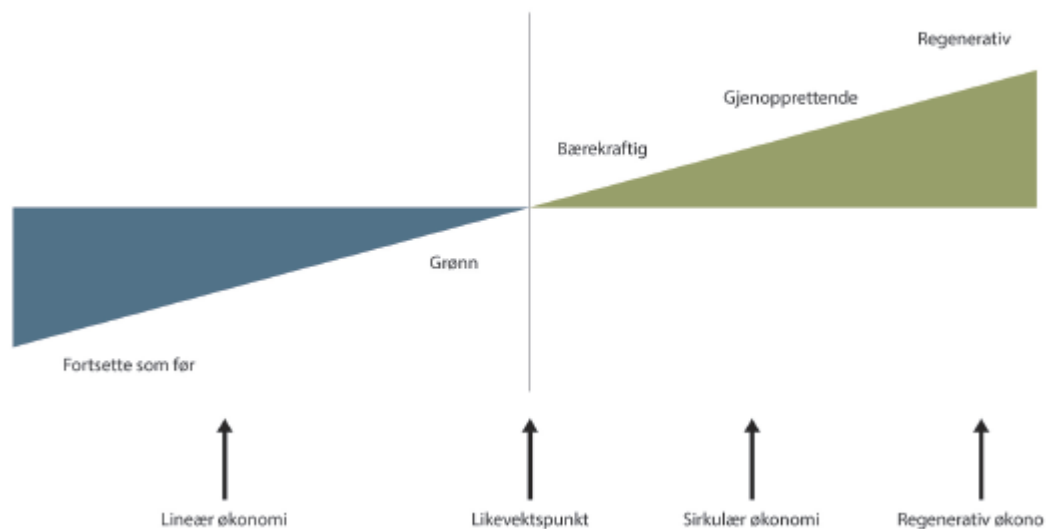
**Jobber**

**BEGGE NIVÅER SKAPER JOBBER...**  
 betaler lønninger, honorarer, fortjeneste og skatter mm.



**Induserte**

**SOM BIDRAR ØKONOMISK TIL...**  
 infrastruktur, landbruk, teknologi, eiendom, samferdsel, utdanning, finans, helsevesen mm.



Reisemålet må forene kommunenes behov for befolkningsutvikling og levende lokalsamfunn

med reiselivsaktørenes behov for å være en del av et attraktivt reisemål,

som også har internasjonal konkurransekraft.



Reisemålene må sikre en rekke krav for involvering for å sikre at reisemålsutvikling skjer i takt med lokalsamfunnet. Noen sentrale krav er: (NOU 2023:10 s. 64)

- Bærekraftig reiseliv skal være *integrert i relevante planer* og strategier regionalt og kommunalt.
- Det skal gjennomføres *innbyggerundersøkelser der lokalbefolkningen inviteres til å gi innspill til reiselivsutviklingen* (mange reisemål arrangerer folkemøter underveis i prosessen for å legge premisser for utvikling og opprettholde engasjementet).
- Reiselivsnæringen skal *øke bruken av lokale produkter og tjenester*, inkludert mat og drikke.
- Reisemålsledelsen må *kartlegge både verdiskaping og de samfunnsmessige ringvirkningene* reiselivet tilfører lokalsamfunnet.

**Kommunens rolle i arbeidet med "Merket for bærekraftig reisemål" knyttes til:**

- Generell tilrettelegging for reiseliv med hensyn til fellesgoder som avfallshåndtering og toaletter (utenfor privat eiendom), risikovurdering og beredskap, klimaplaner mm
- Viktig planleggingsarbeid gjennom kommuneplanen, eventuelle næringsplaner og arealplanen
- Bidra til besøksplanlegging med god balanse mellom gjester og innbyggere
- Å være en aktiv part i dialog med destinasjonsselskap, grunneiere og andre interessenter
- Næringsutvikling og innovasjon, også i reiselivet
- Standarden spør også om kommuneadministrasjonen er miljøsertifisert.

**Relevante oppgaver for kommunen i forbindelse med merkeordningen i prosjektfasen slik Innovasjon Norge beskriver det:**

- Være representert i styringsgruppe og referansegruppe og bistå administrativt med dokumentuthenting (kommunale planer, protokoller, tall og statistikk – bla fra Kostra)
- Delta på møter i prosjektet, herunder bidra med innspill til Handlingsplanen for prosjektet (senere handlingsplan under reisemålets reiselivsstrategi)
- Gjøre vedtak i kommunestyre(ne) om å være en aktiv bidragsyter til å oppnå merket for bærekraftig reisemål og sørge for minimum en årlig statusoppdatering i kommunestyre(ne) om utviklingen i reiselivet og arbeidet med bærekraftig reiselivsutvikling
- Kommunestyre(ne) skal vedta eller tilslutte seg Handlingsplanen som lages i prosjektperioden
- Kommunestyre(ne) kan beslutte å bidra med finansiering
- Være pådriver for gjennomføring av bærekraftiltak i egen organisasjon, som igangsetting av arbeid med Miljøfyrtårnsertifisering av kommunen
- Delta aktivt i relevante samarbeidsprosjekter som skal utvikle reisemålet i en bærekraftig retning
- Sammen med destinasjonsselskapet, beslutte organisering og finansiering av bærekraftarbeidet etter tildeling av merket og frem mot neste remerking



- *Forslag til vedtak*
- Sigdal, Modum, Flå og Krødsherad kommuner og Visit Norefjell skal sammen arbeide for;
  1. Re-merking av Norefjell som bærekraftig reisemål etter Standard for bærekraftig reisemål 3.0 gjennomføres innen august 2024. Visit Norefjell er ansvarlig for gjennomføring av arbeidet.
  2. Forslag til mandat og organisasjonsmodell for mulig framtidig reisemålsledelse for Norefjell regionen basert på NOU 2023:10 legges fram for politisk behandling innen 4.kvartal 2024.
  3. Utarbeide felles strategi for strategisk besøksforvaltning for alle kommunene i Norefjell regionen. Strategien legges fram for politisk behandling innen 4. kvartal 2024.
  4. Arbeidet, beskrevet i punkt 1-3, finansieres med lik andel fra aktørene pålydende kr 300 000.-.
  5. Det nedsettes en styringsgruppe for arbeidet med punktene 2 og 3, bestående av en representant fra hver kommune og visit Norefjell. Det legges til rette for felles formannskapsmøte før forslagene ferdigstilles. Kommunestyrene orienteres høsten





# Tidslinje remerk og Reismålsledelse Norefjell 2023-24

## PE Visit Norefjell

Opprette styringsgruppe  
Utarbeide;

- Tidsplan remerk BKR
- Tidsplan Reismålsledelse
- Budsjett

## St.gr 25.10

Vedtak;

- Tidsplan remerk BKR
- Tidsplan Reismålsledelse
- Budsjett

## Medvirkning og forankring

Kommunevis mix arb.gr

- Innbyggere
- Frivillighet
- (Fritidsinnbyggere)
- Næringsliv
- Administrativ

## 1. utkast

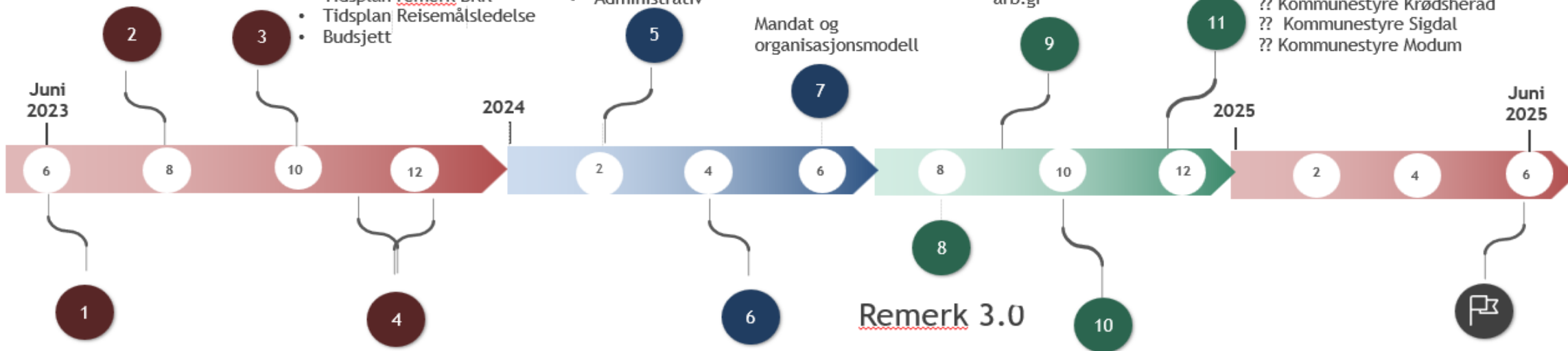
Mandat og organisasjonsmodell

## St.gr sept24

2. Utkast mandat og organisasjonsmodell  
Sendes til høring i arb.gr

## Vedtak org.model og mandat for reismålsledelse Norefjell

- ?? Kommunestyre Flå
- ?? Kommunestyre Krødsherad
- ?? Kommunestyre Sigdal
- ?? Kommunestyre Modum



## Vedtak oppstart

- 05.06 formannskap Modum
- 15.06 kommunestyret Flå
- 15.06 kommunestyre Krødsherad
- 22.06 kommunestyre Sigdal

## Orientering i ks

- 08.02 kommunestyre Flå
- 09.11 kommunestyre Krødsherad
- 07/08.12 kommunestyre Modum
- 14.12 Kommunestyre Sigdal

## Politisk WS 04.04

Medvirkning og forankring med formannskap og invitere BFK

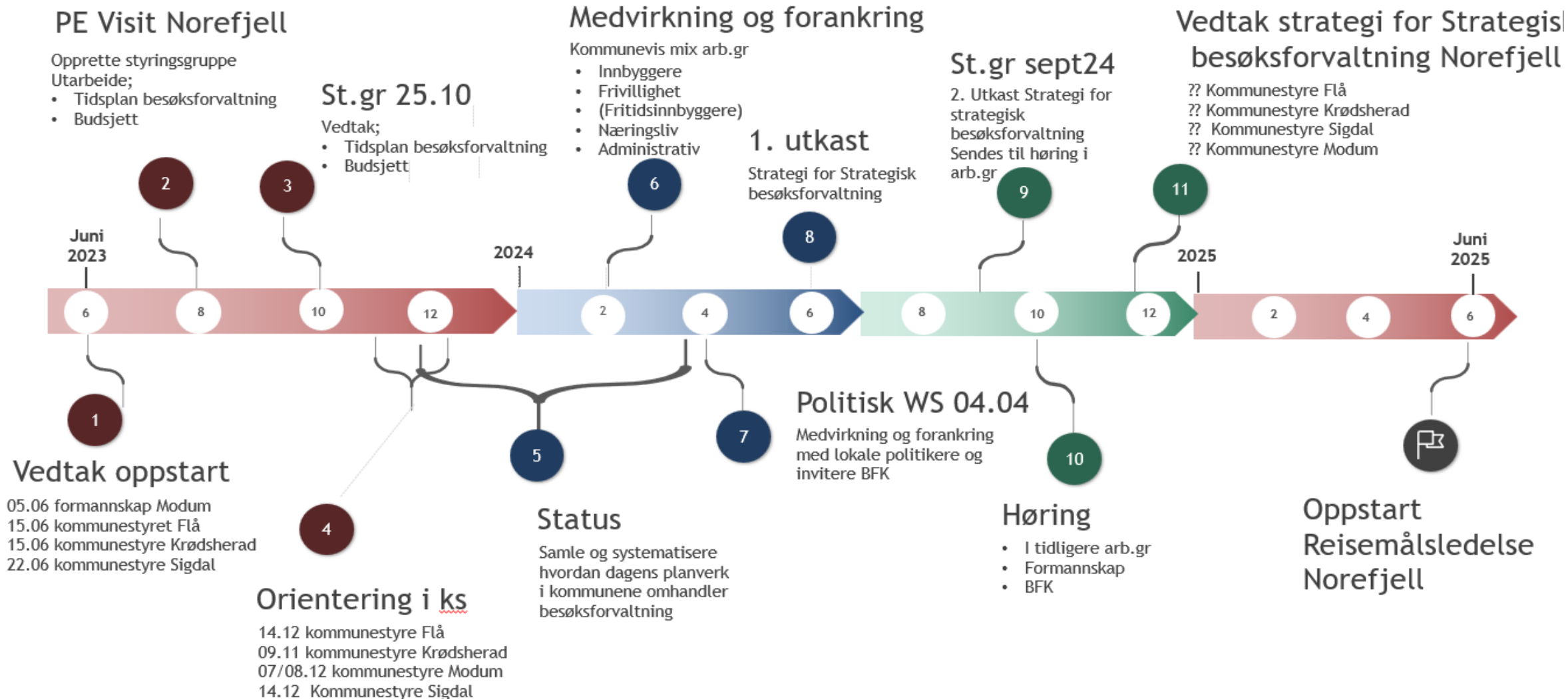
## Høring

- I tidligere arb.gr
- Formannskap
- BFK inviteres med i arbeidet

## Oppstart Reismålsledelse Norefjell



# Strategisk Besøksforvaltning 2023-24





# Reisemålsledelse

- ❑ Det etableres en reisemålsledelse som er tilpasset lokale forhold og forankret i kommunene.
- ❑ Reisemålsledelsen får i oppdrag å drive strategisk besøksforvaltning og håndtere utvikling og drift av fellesgoder på det enkelte reisemål basert på en bredt forankret besøksstrategi.
- ❑ Arbeidet med reisemålsledelse, besøksforvaltning og fellesgoder finansieres gjennom et besøksbidrag som hentes inn nasjonalt, men som forvaltes regionalt og lokalt.

